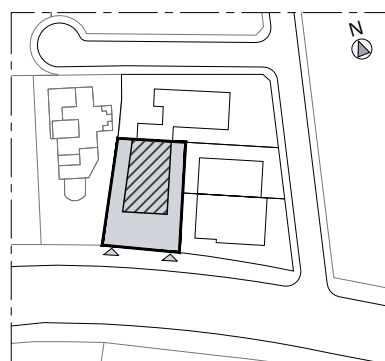


Plano manzana



Datos técnicos

Nueva Monteluz	
Modelo	Tulipán
Parcela	2
Tipología	Pareada
Número de plantas	1

Total superficies vivienda	
Superficie útil interior	90.87 m <sup>2</sup>
Superficie útil exterior	203.40 m <sup>2</sup>
Superficie construida vivienda	111.44 m <sup>2</sup>
Superficie construida total	115.91 m <sup>2</sup>
Superficie de parcela	331.17 m <sup>2</sup>

Superficies D 218/2005 Junta de Andalucía	
Superficie útil total	99.96 m <sup>2</sup>
Superficie construida total	125.00 m <sup>2</sup>

